

POP T1D - Population

	1967	1974	1982	1990	1999	2007
Population	7 732	7 711	6 950	7 741	7 795	8 818
Densité moyenne (hab/km ²)	198,0	197,4	177,9	198,2	199,6	225,8

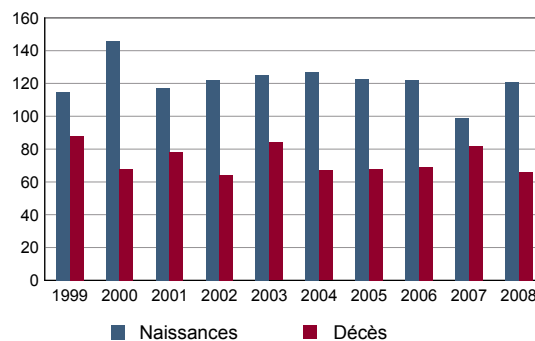
Sources : Insee, RP1967 à 1990 dénombremments - RP1999 et RP2007 exploitations principales.

POP T2D - Indicateurs démographiques

	1967 à 1974	1974 à 1982	1982 à 1990	1990 à 1999	1999 à 2007
Variation annuelle moyenne de la population en %	+0,0	-1,4	+1,4	+0,1	+1,6
- due au solde naturel en %	+1,3	+0,6	+0,9	+0,8	+0,6
- due au solde apparent des entrées sorties en %	-1,4	-2,0	+0,5	-0,7	+0,9
Taux de natalité en ‰	22,5	14,6	17,2	15,7	15,1
Taux de mortalité en ‰	9,3	8,7	8,1	7,7	8,9

Sources : Insee, RP1967 à 1990 dénombremments - RP1999 et RP2007 exploitations principales - État civil.

POP G1 - Naissances et décès



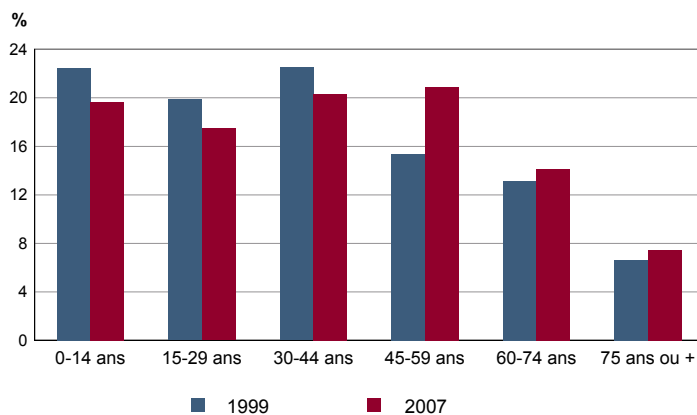
Source : Insee, État civil.

POP T3 - Population par sexe et âge en 2007

	Hommes	%	Femmes	%
Ensemble	4 172	100,0	4 646	100,0
0 à 14 ans	872	20,9	864	18,6
15 à 29 ans	755	18,1	786	16,9
30 à 44 ans	801	19,2	989	21,3
45 à 59 ans	885	21,2	957	20,6
60 à 74 ans	582	14,0	666	14,3
75 à 89 ans	253	6,1	334	7,2
90 ans ou plus	24	0,6	48	1,0
0 à 19 ans	1 215	29,1	1 214	26,1
20 à 64 ans	2 318	55,6	2 648	57,0
65 ans ou plus	639	15,3	783	16,9

Source : Insee, RP2007 exploitation principale.

POP G2 - Population par grande tranche d'âge



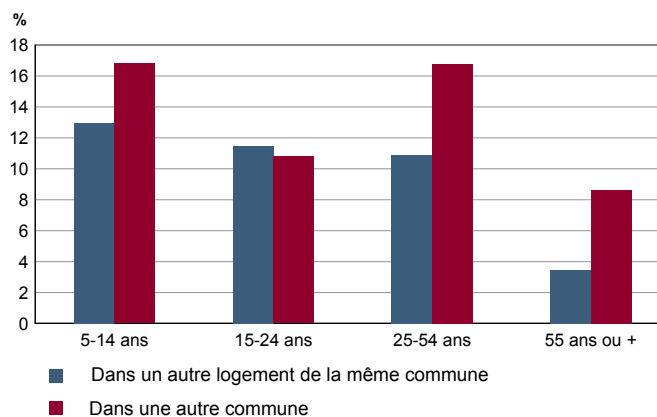
Sources : Insee, RP1999 et RP2007 exploitations principales.

POP T4D - Lieu de résidence 5 ans auparavant

	2007	%
Personnes de 5 ans ou plus habitant 5 ans auparavant	8 290	100,0
Le même logement	6 415	77,4
Un autre logement de la même commune	753	9,1
Une autre commune du même département	711	8,6
Un autre Dom	29	0,3
En France métropolitaine	363	4,4
Hors de France métropolitaine ou d'un Dom	20	0,2

Source : Insee, RP2007 exploitation principale.

POP G3 - Part en 2007 des personnes qui résidaient dans un autre logement 5 ans auparavant selon l'âge



Source : Insee, RP2007 exploitation principale.

POP T5 - Population de 15 ans ou plus selon la catégorie socioprofessionnelle

	2007	%	1999	%
Ensemble	7 087	100,0	6 043	100,0
Agriculteurs exploitants	134	1,9	155	2,6
Artisans, commerçants, chefs d'entreprise	193	2,7	237	3,9
Cadres et professions intellectuelles supérieures	177	2,5	104	1,7
Professions intermédiaires	666	9,4	323	5,3
Employés	1 249	17,6	1 035	17,1
Ouvriers	1 005	14,2	974	16,1
Retraités	1 660	23,4	1 169	19,3
Autres personnes sans activité professionnelle	2 003	28,3	2 046	33,9

Sources : Insee, RP1999 et RP2007 exploitations complémentaires.

POP T6 - Population de 15 ans ou plus par sexe, âge et catégorie socioprofessionnelle en 2007

	Hommes	Femmes	Part en % de la population âgée de		
			15 à 24 ans	25 à 54 ans	55 ans ou +
Ensemble	3 417	3 670	100,0	100,0	100,0
Agriculteurs exploitants	106	28	0,0	3,0	1,3
Artisans, commerçants, chefs d'entreprise	166	28	0,6	4,1	1,8
Cadres et professions intellectuelles supérieures	110	67	0,0	3,8	2,0
Professions intermédiaires	233	434	3,8	16,4	2,3
Employés	315	934	9,8	28,8	5,7
Ouvriers	820	185	10,8	23,2	3,1
Retraités	859	800	0,0	1,0	67,5
Autres personnes sans activité professionnelle	808	1 194	75,0	19,7	16,2

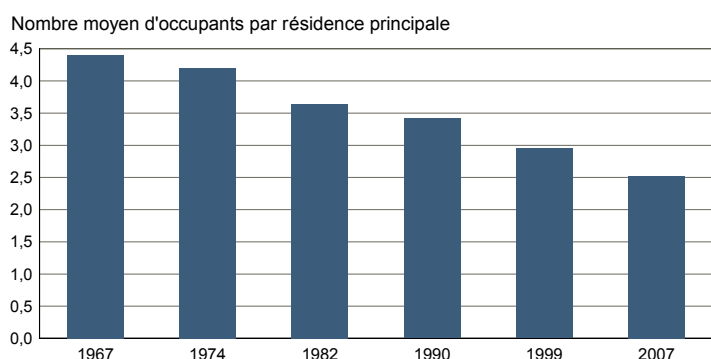
Source : Insee, RP2007 exploitation complémentaire.

FAM T1 - Ménages selon la structure familiale

	Nombre de ménages				Population des ménages	
	2007	%	1999	%	2007	1999
Ensemble	3 493	100,0	2 639	100,0	8 779	7 791
Ménages d'une personne	1 056	30,2	676	25,6	1 056	676
- hommes seuls	643	18,4	414	15,7	643	414
- femmes seules	414	11,9	262	9,9	414	262
Autres ménages sans famille	110	3,2	103	3,9	272	243
Ménages avec famille(s)	2 326	66,6	1 860	70,5	7 450	6 872
dont la famille principale est :						
- un couple sans enfant	564	16,1	411	15,6	1 214	946
- un couple avec enfant(s)	895	25,6	830	31,5	3 591	3 679
- une famille monoparentale	867	24,8	619	23,5	2 645	2 247

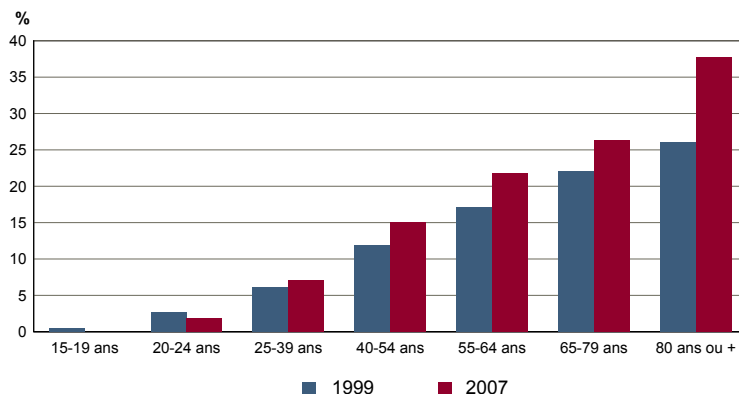
Sources : Insee, RP1999 et RP2007 exploitations complémentaires.

FAM G1D - Évolution de la taille des ménages



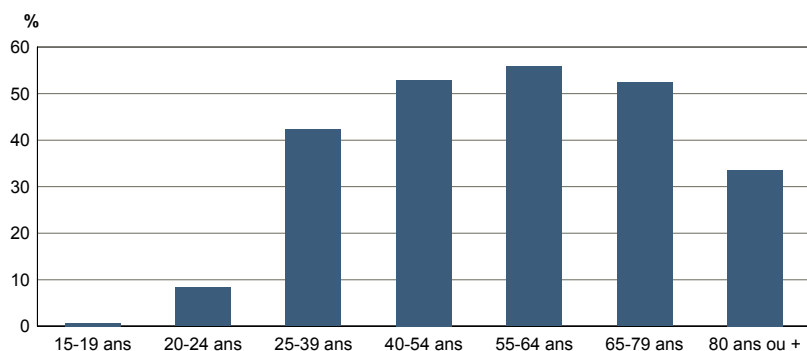
Sources : Insee, RP1967 à 1990 dénombremens - RP1999 et RP2007 exploitations principales.

FAM G2 - Personnes de 15 ans ou plus vivant seules selon l'âge - population des ménages



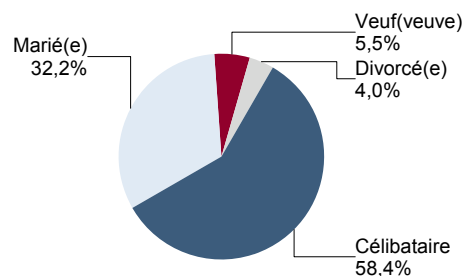
Sources : Insee, RP1999 et RP2007 exploitations principales.

FAM G3 - Personnes de 15 ans ou plus déclarant vivre en couple selon l'âge en 2007



Source : Insee, RP2007 exploitation principale.

FAM G4 - État matrimonial légal des personnes de 15 ans ou plus en 2007

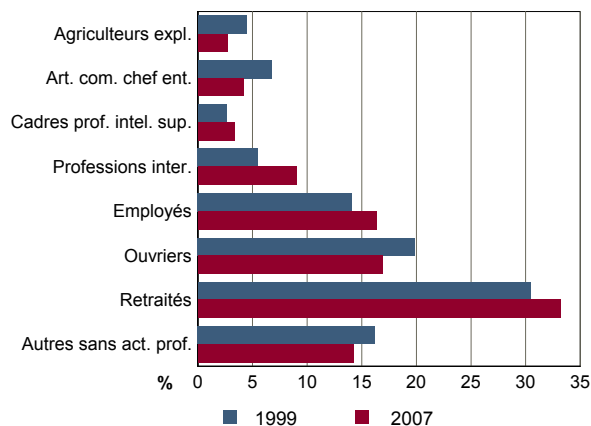


Source : Insee, RP2007 exploitation principale.

FAM T2 - Ménages selon la catégorie socioprofessionnelle de la personne de référence en 2007

	Ménages	%	Population des ménages	%
Ensemble	3 493	100,0	8 779	100,0
Agriculteurs exploitants	95	2,7	264	3,0
Artisans, commerçants, chefs d'entreprise	146	4,2	386	4,4
Cadres et professions intellectuelles sup.	118	3,4	307	3,5
Professions intermédiaires	315	9,0	875	10,0
Employés	572	16,4	1 624	18,5
Ouvriers	591	16,9	1 821	20,7
Retraités	1 159	33,2	2 322	26,4
Autres pers. sans activité professionnelle	497	14,2	1 179	13,4

Source : Insee, RP2007 exploitation complémentaire.

FAM G5 - Ménages selon la catégorie socio-professionnelle de la personne de référence


Sources : Insee, RP1999 et RP2007 exploitations complémentaires.

FAM T3 - Composition des familles

	2007	%	1999	%
Ensemble	2 401	100,0	2 026	100,0
Couples avec enfant(s)	903	37,6	836	41,3
Familles monoparentales :	930	38,8	774	38,2
hommes seuls avec enfant(s)	87	3,6	86	4,2
femmes seules avec enfant(s)	844	35,1	688	34,0
Couples sans enfant	568	23,6	416	20,5

Sources : Insee, RP1999 et RP2007 exploitations complémentaires.

FAM T4 - Familles selon le nombre d'enfants âgés de moins de 25 ans

	2007	%	1999	%
Ensemble	2 401	100,0	2 026	100,0
Aucun enfant	938	39,1	771	38,1
1 enfant	682	28,4	512	25,3
2 enfants	489	20,4	409	20,2
3 enfants	177	7,4	207	10,2
4 enfants ou plus	114	4,8	127	6,3

Sources : Insee, RP1999 et RP2007 exploitations complémentaires.

EMP T1 - Population de 15 à 64 ans par type d'activité

	2007	1999
Ensemble	5 659	4 880
Actifs en %	63,5	67,8
dont :		
actifs ayant un emploi en %	47,0	38,5
chômeurs en %	16,5	29,2
Inactifs en %	36,5	32,2
élèves, étudiants et stagiaires non rémunérés en %	12,4	11,8
retraités ou préretraités en %	8,0	6,3
autres inactifs en %	16,0	14,1

En 1999, les militaires du contingent formaient une catégorie d'actifs à part.

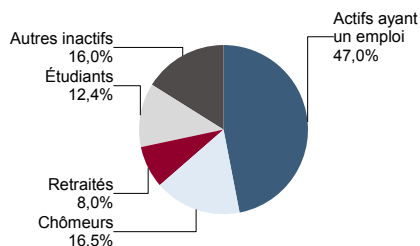
Sources : Insee, RP1999 et RP2007 exploitations principales.

EMP T2 - Activité et emploi de la population de 15 à 64 ans par sexe et âge en 2007

	Population	Actifs	Taux d'activité en %	Actifs ayant un emploi	Taux d'emploi en %
Ensemble	5 659	3 595	63,5	2 660	47,0
15 à 24 ans	1 169	398	34,1	206	17,6
25 à 54ans	3 452	2 817	81,6	2 127	61,6
55 à 64 ans	1 039	379	36,5	327	31,5
Hommes	2 661	1 782	66,9	1 377	51,7
15 à 24 ans	583	240	41,2	138	23,6
25 à 54ans	1 603	1 353	84,4	1 079	67,3
55 à 64 ans	475	188	39,6	160	33,6
Femmes	2 998	1 813	60,5	1 283	42,8
15 à 24 ans	585	158	26,9	68	11,6
25 à 54ans	1 849	1 464	79,2	1 048	56,7
55 à 64 ans	564	191	33,9	168	29,7

Source : Insee, RP2007 exploitation principale.

EMP G1 - Population de 15 à 64 ans par type d'activité en 2007



Source : Insee, RP2007 exploitation principale.

EMP T3 - Population active de 15 à 64 ans selon la catégorie socioprofessionnelle

	2007	dont actifs ayant un emploi	1999	dont actifs ayant un emploi
Ensemble	3 638	2 688	3 310	1 877
dont :				
Agriculteurs exploitants	130	122	154	134
Artisans, commerçants, chefs d'entreprise	185	173	227	200
Cadres et professions intellectuelles sup.	166	154	101	98
Professions intermédiaires	666	532	319	253
Employés	1 237	958	1 031	669
Ouvriers	997	749	974	523

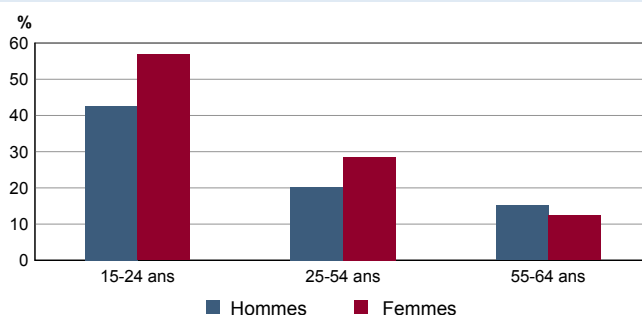
Sources : Insee, RP1999 et RP2007 exploitations complémentaires.

EMP T4 - Chômage (au sens du recensement) des 15-64 ans

	2007	1999
Nombre de chômeurs	935	1 426
Taux de chômage en %	26,0	43,1
Taux de chômage des hommes en %	22,7	39,4
Taux de chômage des femmes en %	29,2	47,3
Part des femmes parmi les chômeurs en %	56,7	51,2

Sources : Insee, RP1999 et RP2007 exploitations principales.

EMP G2 - Taux de chômage (au sens du recensement) des 15-64 ans par sexe et âge en 2007



Source : Insee, RP2007 exploitation principale.

EMP T5 - Emploi et activité

	2007	1999
Nombre d'emplois dans la zone	1 393	1 256
Actifs ayant un emploi résidant dans la zone	2 696	1 899
Indicateur de concentration d'emploi	51,7	66,1
Taux d'activité parmi les 15 ans ou plus en %	51,3	55,1

L'indicateur de concentration d'emploi est égal au nombre d'emplois dans la zone pour 100 actifs ayant un emploi résidant dans la zone.

Sources : Insee, RP1999 et RP2007 exploitations principales lieu de résidence et lieu de travail.

EMP T6 - Emplois selon le statut professionnel

	2007	%	1999	%
Ensemble	1 393	100,0	1 256	100,0
Salariés	1 024	73,5	906	72,1
dont femmes	550	39,5	461	36,7
dont temps partiel	328	23,5	203	16,2
Non salariés	369	26,5	350	27,9
dont femmes	101	7,2	70	5,6
dont temps partiel	49	3,5	41	3,3

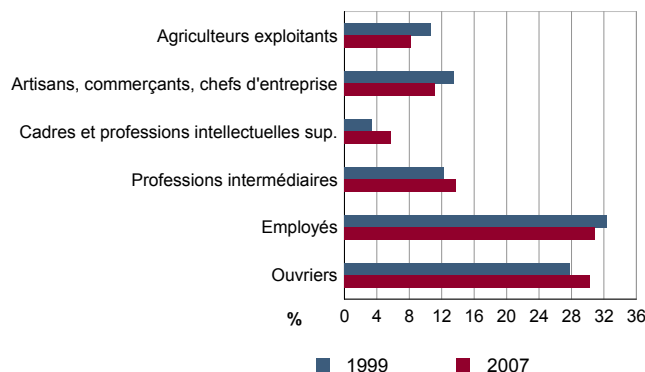
Sources : Insee, RP1999 et RP2007 exploitations principales lieu de travail.

EMP T7 - Emplois par catégorie socioprofessionnelle en 2007

	Nombre	%
Ensemble	1 314	100,0
Agriculteurs exploitants	108	8,2
Artisans, commerçants, chefs d'entreprise	146	11,1
Cadres et professions intellectuelles sup.	75	5,7
Professions intermédiaires	181	13,7
Employés	406	30,9
Ouvriers	398	30,3

Source : Insee, RP2007 exploitation complémentaire lieu de travail.

EMP G3 - Emplois par catégorie socioprofessionnelle



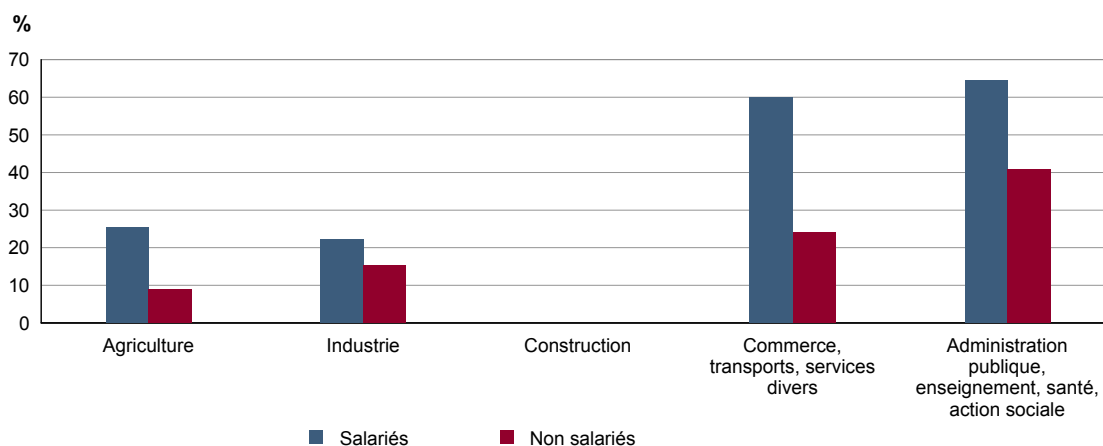
Sources : Insee, RP1999 et RP2007 exploitations complémentaires lieu de travail.

EMP T8 - Emplois selon le secteur d'activité en 2007

	Nombre	%	dont femmes en %	dont salariés en %
Ensemble	1 314	100,0	43,4	76,9
Agriculture	297	22,6	19,4	62,3
Industrie	63	4,8	18,8	58,0
Construction	88	6,7	0,0	61,7
Commerce, transports, services divers	362	27,6	51,2	75,9
Administration publique, enseignement, santé, action sociale	505	38,4	62,4	91,3

Sources : Insee, RP1999 et RP2007 exploitations complémentaires lieu de travail.

EMP G4 - Taux de féminisation des emplois par statut et secteur d'activité en 2007



Source : Insee, RP2007 exploitation complémentaire lieu de travail.

ACT T1 - Population de 15 ans ou plus ayant un emploi selon le statut en 2007

	Nombre	%	dont % temps partiel	dont % femmes
Ensemble	2 695	100,0	21,8	48,2
Salariés	2 223	82,5	23,4	52,4
Non salariés	472	17,5	14,0	28,4

Source : Insee, RP2007 exploitation principale.

ACT T2 - Statut et condition d'emploi des 15 ans ou plus selon le sexe en 2007

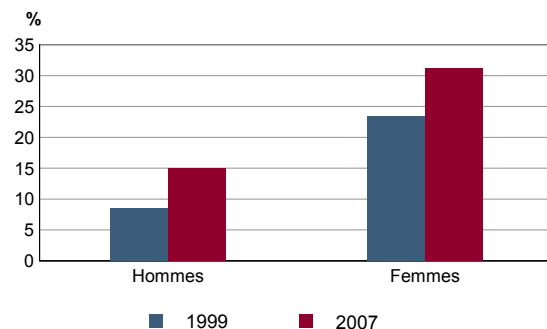
	Hommes	%	Femmes	%
Ensemble	1 396	100,0	1 299	100,0
Salariés	1 058	75,8	1 165	89,7
Titulaires de la fonction publique et contrats à durée indéterminée	773	55,3	897	69,0
Contrats à durée déterminée	221	15,8	216	16,6
Intérim	16	1,1	4	0,3
Emplois aidés	28	2,0	31	2,4
Apprentissage - stage	22	1,6	18	1,4
Non salariés	338	24,2	134	10,3
Indépendants	236	16,9	90	6,9
Employeurs	102	7,3	42	3,3
Aides familiaux	0	0,0	2	0,2

Source : Insee, RP2007 exploitation principale.

ACT T3 - Salariés de 15 à 64 ans par sexe, âge et temps partiel en 2007

	Hommes	dont % temps partiel	Femmes	dont % temps partiel
Ensemble	1 050	15,0	1 155	31,4
15 à 24 ans	135	43,1	64	38,5
25 à 54 ans	808	11,7	941	32,4
55 à 64 ans	107	4,6	150	22,4

Source : Insee, RP2007 exploitation principale.

ACT G1 - Part des salariés de 15 ans ou plus à temps partiel par sexe


Sources : Insee, RP1999 et RP2007 exploitations principales.

ACT T4 - Lieu de travail des actifs de 15 ans ou plus ayant un emploi qui résident dans la zone

	2007	%	1999	%
Ensemble	2 695	100,0	1 899	100,0
Travaillent :				
dans la commune de résidence	920	34,1	892	47,0
dans une commune autre que la commune de résidence	1 775	65,9	1 007	53,0
située dans le département de résidence	1 762	65,4	1 004	52,9
située dans un autre département de la région de résidence	0	0,0	0	0,0
située dans une autre région en France métropolitaine	5	0,2	0	0,0
située dans une autre région hors de France métropolitaine (Dom, Com, étranger)	8	0,3	3	0,2

Sources : Insee, RP1999 et RP2007 exploitations principales.

Chômage

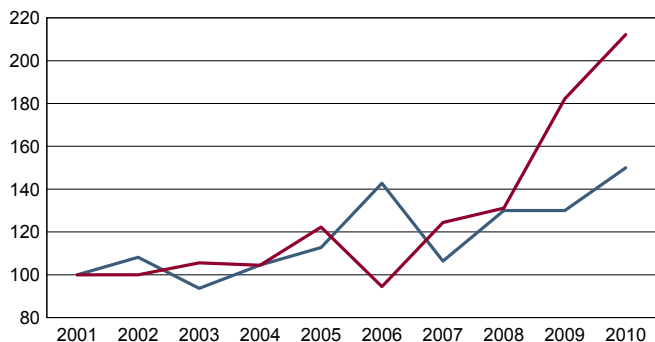
CHOM T1 - Catégories de demandeurs d'emploi inscrits en fin de mois selon le sexe et l'âge

	Demandeurs de catégorie ABC					Demandeurs de catégorie A				
	Au 31 décembre 2010				Evolution 2009-2010 en %			Au 31 décembre 2010		
	Ensemble	%	Hommes	Femmes	Ensemble	Hommes	Femmes	Ensemble	Hommes	Femmes
Ensemble	1 134	100,0	481	653	5,4	9,3	2,7	1 002	444	558
15 à 24 ans	178	15,7	83	95	17,1	15,3	18,8	165	77	88
25 à 49 ans	747	65,9	289	458	-0,1	4,7	-3,0	646	263	383
50 ans ou plus	209	18,4	109	100	18,8	18,5	19,0	191	104	87
Chômeurs de longue durée	584	100,0	233	351	10,0	20,7	3,8	///	///	///
15 à 24 ans	36	6,2	13	23	-12,2	18,2	-23,3	///	///	///
25 à 49 ans	414	70,9	149	265	7,8	12,9	5,2	///	///	///
50 ans ou plus	134	22,9	71	63	26,4	42,0	12,5	///	///	///

Champ : demandeurs d'emploi inscrits à Pôle emploi, tenus de faire des actes positifs de recherche d'emploi.

Source : Pôle emploi, Dares, Statistiques du marché du travail.

CHOM G1 - Evolution des DEFM de catégorie A selon l'âge



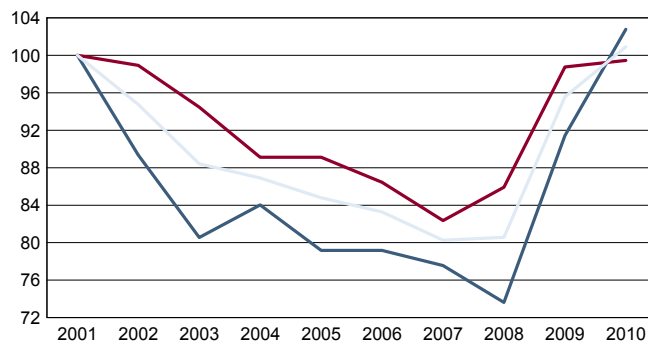
Indice base 100 en 2001

— moins de 25 ans — 50 ans ou plus

Champ : demandeurs d'emploi inscrits à Pôle emploi, tenus de faire des actes positifs de recherche d'emploi, sans emploi.

Source : Pôle emploi, Dares, Statistiques du marché du travail.

CHOM G2 - Evolution des DEFM de catégorie A selon le sexe



Indice base 100 en 2001

— Hommes — Femmes — Ensemble

Champ : demandeurs d'emploi inscrits à Pôle emploi, tenus de faire des actes positifs de recherche d'emploi, sans emploi.

Source : Pôle emploi, Dares, Statistiques du marché du travail.

CHOM T2 - Motif d'inscription des demandeurs d'emploi

	Demandeurs de catégorie ABC				Demandeurs de catégorie A			
	Au 31 décembre 2010			Evol 2009-2010 en %		Au 31 décembre 2010		
	Ensemble	%	dont femmes	Ensemble	Femmes	Ensemble	%	dont femmes
Ensemble	1 134	100,0	653	5,4	2,7	1 002	100,0	558
dont : licenciement	210	18,5	88	-1,9	-7,4	194	19,4	75
démission	24	2,1	15	-27,3	-37,5	21	2,1	13
fin de contrat à durée limitée	353	31,1	201	-7,1	-12,6	309	30,8	178
première entrée	70	6,2	38	4,5	5,6	65	6,5	36

Champ : demandeurs d'emploi inscrits à Pôle emploi, tenus de faire des actes positifs de recherche d'emploi.

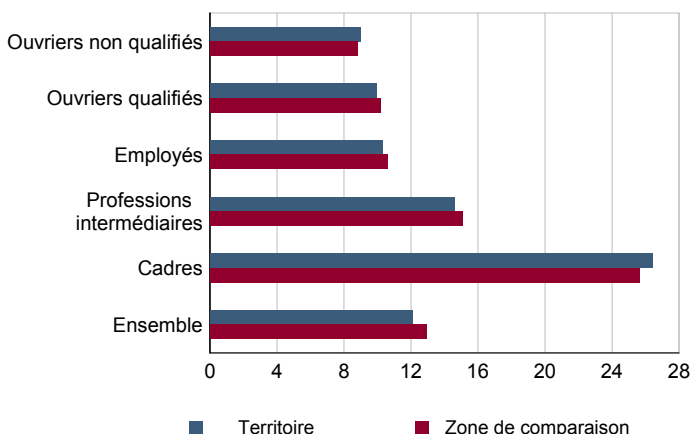
Source : Pôle emploi, Dares, Statistiques du marché du travail.

SAL T1 - Salaire net horaire moyen (en euros) selon la catégorie socioprofessionnelle en 2008

	Ensemble	Temps complet	Temps non complet	Temps complet	
				Femmes	Hommes
Ensemble	11,7	12,1	9,6	11,6	12,5
Cadres	27,2	26,4	37,6	20,1	29,1
Professions intermédiaires	13,9	14,6	9,3	14,0	15,2
Employés	10,0	10,3	8,7	10,3	10,4
Ouvriers qualifiés	9,9	9,9	9,0	8,5	10,0
Ouvriers non qualifiés	8,7	9,0	7,8	8,5	9,1

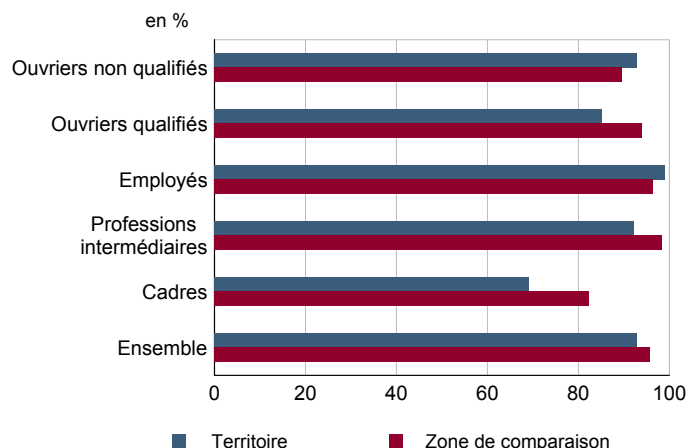
Champ : tableaux standards, poste principal non annexe.

Source : Insee, DADS - Fichier Salariés au lieu de résidence.

SAL G1 - Salaire net horaire moyen (en euros) des salariés à temps complet selon la CS en 2008


Champ : tableaux standards, poste principal non annexe

Source : Insee, DADS - Fichier Salariés au lieu de résidence.

SAL G2 - Rapport du salaire net horaire moyen femmes / hommes à temps complet selon la CS en 2008


Champ : tableaux standards, poste principal non annexe.

Source : Insee, DADS - Fichier Salariés au lieu de résidence.

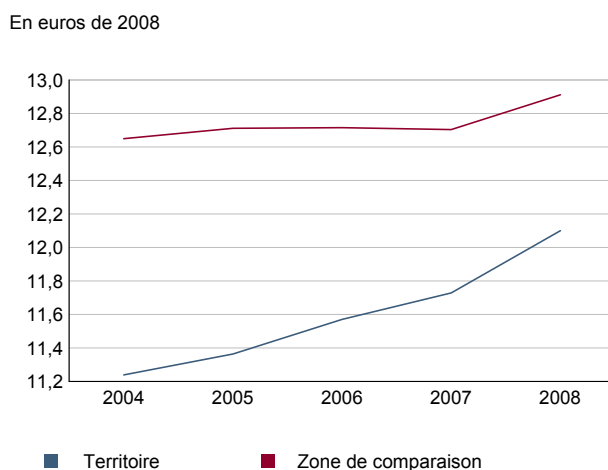
SAL T2 - Salaire net horaire moyen (en euros) selon l'âge en 2008

	Temps complet		Temps non complet	
	Femmes	Hommes	Femmes	Hommes
18 - 25 ans	8,8	8,3	8,1	8,5
26 - 49 ans	11,3	12,2	8,6	12,0
50 ans ou plus	12,8	14,7	10,0	12,3

Note : les moins de 18 ans et les non déclarés sont exclus.

Champ : tableaux standards, poste principal non annexe.

Source : Insee, DADS - Fichier Salariés au lieu de résidence.

SAL G3 - Évolution du salaire horaire moyen des salariés à temps complet


Champ : tableaux standards, poste principal non annexe.

Source : Insee, DADS - Fichier Salariés au lieu de résidence.

Impôts et revenus des foyers fiscaux
REV T1 - Impôts sur le revenu des foyers fiscaux

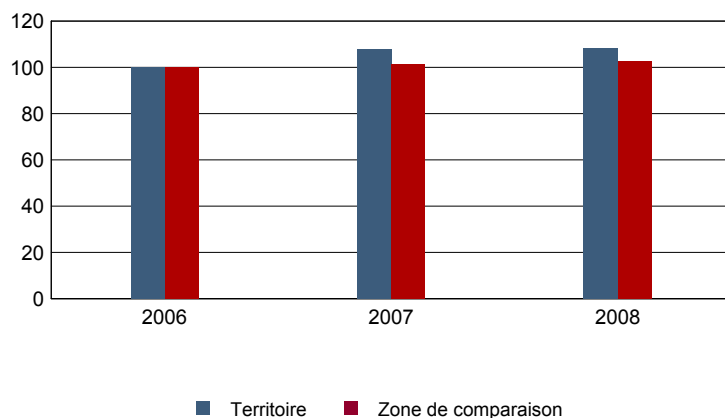
	2008	Evolution 2006-2008 (1) en %
Ensemble des foyers fiscaux	5 660	3,8
Revenu net déclaré (K Euros)	79 915	12,3
Revenu net déclaré moyen (Euros)	14 119	8,1
Impôt moyen (Euros)	317	3,1
Foyers fiscaux imposables	1 336	8,0
Proportion	23,6 (%)	0,9 points
Revenu net déclaré (K Euros)	48 181	17,3
Revenu net déclaré moyen (Euros)	36 064	8,6
Impôt moyen (Euros)	1 342	-0,9
Foyers fiscaux non imposables	4 324	2,6
Proportion	76,4 (%)	-0,9 points
Revenu net déclaré (en K Euros)	31 734	5,4
Revenu net déclaré moyen (Euros)	7 339	2,7

(1) : les valeurs des années antérieures à 2008 sont exprimées en euros constants de 2008

Source : DGFIP, Impôt sur le revenu des personnes physiques.

REV G1 - Evolution du revenu net déclaré moyen - Ensemble des foyers fiscaux

Indices base 100 en 2006 - Euros de 2008 (1)



(1) : les valeurs des années antérieures à 2008 sont exprimées en euros constants de 2008

Source : DGFIP, Impôt sur le revenu des personnes physiques.

Revenus fiscaux des ménages
REV T2 - Ménages fiscaux

	2008
Nombre de ménages fiscaux	3 486
Nombre de personnes dans les ménages fiscaux	9 215
Part des ménages fiscaux imposés en %	29,8

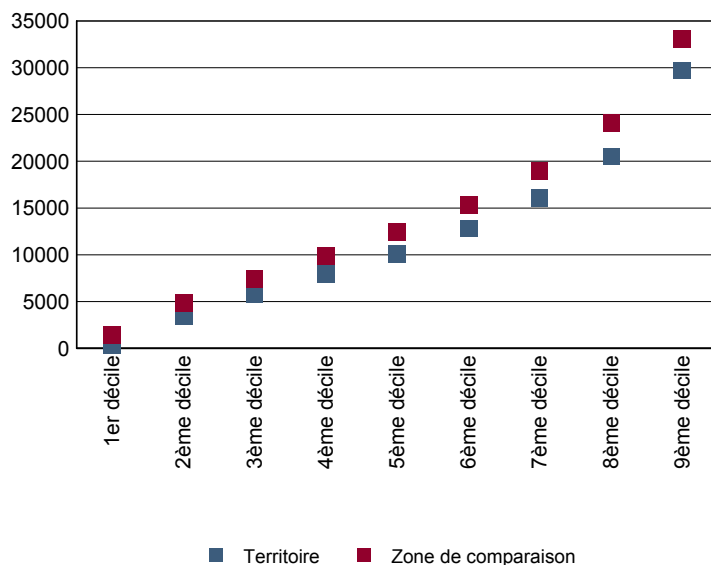
Source : Insee, Revenus fiscaux localisés des ménages.

REV T3 - Ménages : distribution des revenus déclarés en euros par unité de consommation

	2008
Médiane	10 105
Rapport inter-déciles (sans unité)(1)	83,1
Limite du 1er quartile	4 608
Limite du 2ème quartile (médiane)	10 105
Limite du 3ème quartile	18 016
Limite du 1er décile	358
Limite du 2ème décile	3 447
Limite du 3ème décile	5 822
Limite du 4ème décile	7 980
Limite du 5ème décile (médiane)	10 105
Limite du 6ème décile	12 812
Limite du 7ème décile	16 057
Limite du 8ème décile	20 503
Limite du 9ème décile	29 745

(1) : le rapport inter-déciles (9ème décile/1er décile) établit le rapport entre les revenus les plus élevés et les revenus les plus faibles, en ôtant de chaque côté les 10% de personnes aux revenus par unité de consommation les plus extrêmes.

Source : Insee, Revenus fiscaux localisés des ménages.

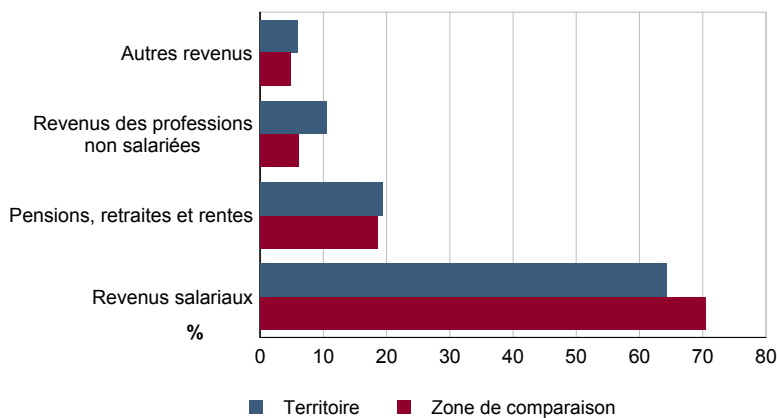
REV G2 - Ménages : distribution des revenus déclarés en euros par unité de consommation en 2008


Source : Insee, Revenus fiscaux localisés des ménages.

REV T4 - Ménages : structure des revenus déclarés

	2008
	Part en %
Revenus salariaux	64,3
Pensions, retraites et rentes	19,3
Revenus des professions non salariées	10,5
Autres revenus	6,0

Source : Insee, Revenus fiscaux localisés des ménages.

REV G3 - Ménages : structure des revenus déclarés en 2008


Source : Insee, Revenus fiscaux localisés des ménages.

LOG T1D - Évolution du nombre de logements par catégorie

	1967	1974	1982	1990	1999	2007
Ensemble	2 270	2 693	2 771	3 041	4 194	4 733
Résidences principales	1 755	1 850	1 907	2 265	2 639	3 498
Résidences secondaires et logements occasionnels	184	520	510	532	690	459
Logements vacants	331	323	354	244	865	776

Sources : Insee, RP1967 à 1990 dénombrements - RP1999 et RP2007 exploitations principales.

LOG T2 - Catégories et types de logements

	2007	%	1999	%
Ensemble	4 733	100,0	4 194	100,0
Résidences principales	3 498	73,9	2 639	62,9
Résidences secondaires et logements occasionnels	459	9,7	690	16,5
Logements vacants	776	16,4	865	20,6
Maisons	4 145	87,6	3 199	76,3
Appartements	520	11,0	805	19,2

Sources : Insee, RP1999 et RP2007 exploitations principales.

LOG T3 - Résidences principales selon le nombre de pièces

	2007	%	1999	%
Ensemble	3 498	100,0	2 639	100,0
1 pièce	63	1,8	37	1,4
2 pièces	208	5,9	219	8,3
3 pièces	889	25,4	756	28,6
4 pièces	1 389	39,7	982	37,2
5 pièces ou plus	949	27,1	645	24,4

Sources : Insee, RP1999 et RP2007 exploitations principales.

LOG T4 - Nombre moyen de pièces des résidences principales

	2007	1999
Nombre moyen de pièces par résidence principale	4,0	3,9
- maison	4,1	4,0
- appartement	3,6	3,7

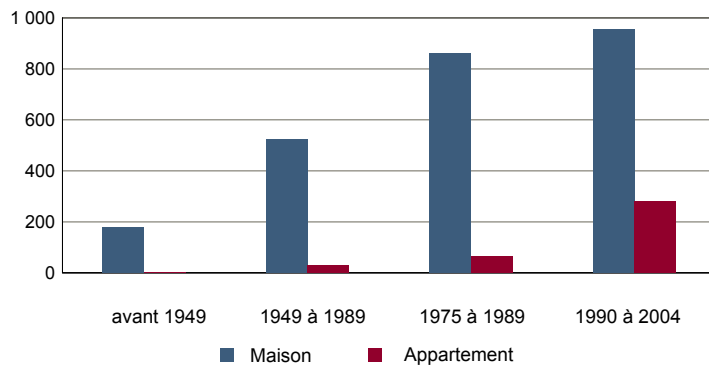
Sources : Insee, RP1999 et RP2007 exploitations principales.

LOG T5 - Résidences principales en 2007 selon la période d'achèvement

	Nombre	%
Résidences principales construites avant 2005	2 926	100,0
Avant 1949	185	6,3
De 1949 à 1974	562	19,2
De 1975 à 1989	933	31,9
De 1990 à 2004	1 246	42,6

Source : Insee, RP2007 exploitation principale.

LOG G1 - Résidences principales en 2007 selon le type de logement et la période d'achèvement



Résidences principales construites avant 2005.

Source : Insee, RP2007 exploitation principale.

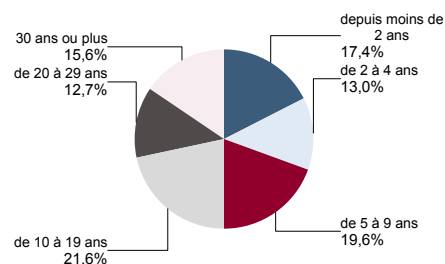
Logement

LOG T6 - Ancienneté d'emménagement dans la résidence principale en 2007

	Nombre de ménages	Part des ménages en %	Population des ménages	Nombre moyen de pièces par logement	
				logement	personne
Ensemble	3 498	100,0	8 816	4,0	1,6
Depuis moins de 2 ans	609	17,4	1 568	3,7	1,4
De 2 à 4 ans	456	13,0	1 130	3,8	1,5
De 5 à 9 ans	685	19,6	1 868	3,9	1,4
10 ans ou plus	1 747	50,0	4 250	4,2	1,7

Source : Insee, RP2007 exploitation principale.

LOG G2 - Ancienneté d'emménagement des ménages en 2007



Source : Insee, RP2007 exploitation principale.

LOG T7 - Résidences principales selon le statut d'occupation

	2007			Ancienneté moyenne d'emménagement en année(s)	1999	
	Nombre	%	Nombre de personnes		Nombre	%
Ensemble	3 498	100,0	8 816	15	2 639	100,0
Propriétaire	2 470	70,6	6 176	18	1 940	73,5
Locataire	778	22,2	2 122	6	492	18,6
dont d'un logement HLM loué vide	260	7,4	849	8	nd	nd
Logé gratuitement	250	7,2	517	15	207	7,8

Sources : Insee, RP1999 et RP2007 exploitations principales.

LOG T8D - Confort des résidences principales

	2007	%	1999	%
Ensemble	3 498	100,0	2 639	100,0
Électricité dans le logement	3 391	97,0	2 537	96,1
Eau chaude dans le logement	1 569	44,9	411	15,6
Baignoire ou douche et WC à l'intérieur	3 362	96,1	2 369	89,8
Chauffe-eau solaire	438	12,5	155	5,9
Pièce climatisée	448	12,8	88	3,3
Tout à l'égout	1 141	32,6	879	33,3

Sources : Insee, RP1999 et RP2007 exploitations principales.

LOG T9 - Équipement automobile des ménages

	2007	%	1999	%
Ensemble	3 498	100,0	2 639	100,0
Au moins un emplacement réservé au stationnement	1 518	43,4	436	16,5
Au moins une voiture	2 368	67,7	1 544	58,5
- 1 voiture	1 565	44,7	1 142	43,3
- 2 voitures ou plus	803	23,0	402	15,2

Sources : Insee, RP1999 et RP2007 exploitations principales.

LOG T10D - Résidences principales selon l'aspect du bâti

	2007	%	1999	%
Ensemble	3 498	100,0	2 639	100,0
Habitations de fortune	53	1,5	105	4,0
Cases traditionnelles	59	1,7	383	14,5
Maisons ou immeubles en bois	207	5,9	213	8,1
Maisons ou immeubles en dur	3 178	90,9	1 938	73,4

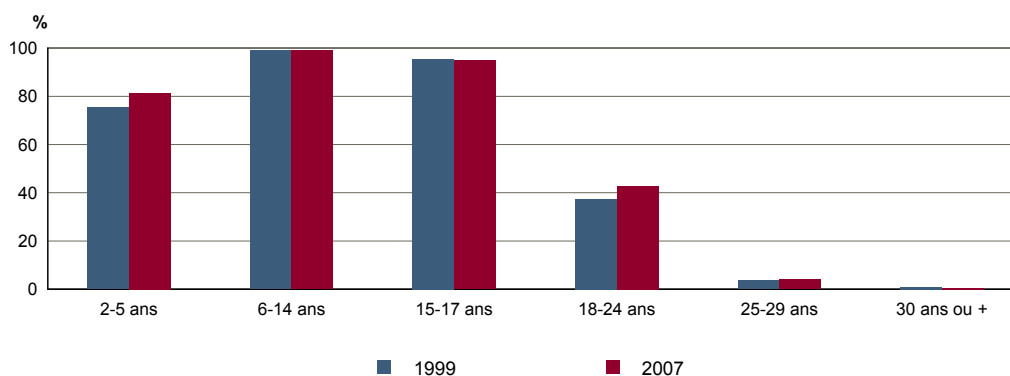
Sources : Insee, RP1999 et RP2007 exploitations principales.

FOR T1 - Scolarisation selon l'âge et le sexe en 2007

	Ensemble	Population scolarisée	Part de la population scolarisée en %		
			Ensemble	Hommes	Femmes
2 à 5 ans	434	353	81,4	79,3	83,7
6 à 14 ans	1 097	1 086	99,0	98,9	99,1
15 à 17 ans	444	422	94,9	93,1	96,6
18 à 24 ans	724	310	42,9	37,1	48,9
25 à 29 ans	372	15	4,0	3,5	4,4
30 ans ou plus	5 540	30	0,5	0,6	0,5

Source : Insee, RP2007 exploitation principale.

FOR G1 - Taux de scolarisation selon l'âge



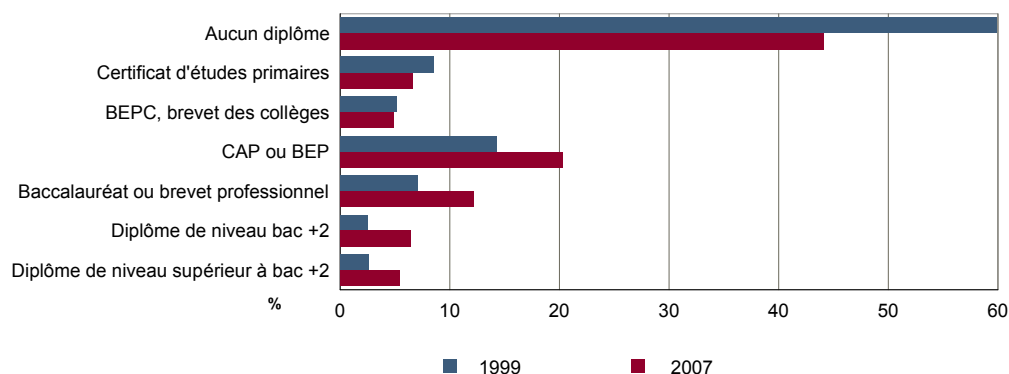
Sources : Insee, RP1999 et RP2007 exploitations principales.

FOR T2 - Diplôme le plus élevé de la population non scolarisée de 15 ans ou plus selon le sexe en 2007

	Ensemble	Hommes	Femmes
Population non scolarisée de 15 ans ou plus	6 305	2 943	3 362
Part des titulaires en % :			
- d'aucun diplôme	44,1	46,6	41,9
- du certificat d'études primaires	6,6	5,7	7,5
- du BEPC, brevet des collèges	4,9	4,2	5,6
- d'un CAP ou d'un BEP	20,3	21,8	19,0
- d'un baccalauréat ou d'un brevet professionnel	12,2	10,9	13,3
- d'un diplôme de niveau bac + 2	6,4	5,3	7,4
- d'un diplôme de niveau supérieur à bac + 2	5,4	5,6	5,2

Source : Insee, RP2007 exploitation principale.

FOR G2 - Diplôme le plus élevé de la population non scolarisée de 15 ans ou plus



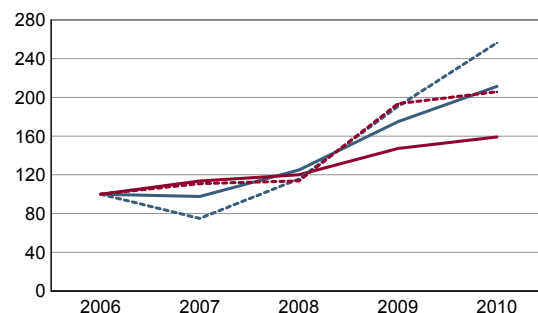
Sources : Insee, RP1999 et RP2007 exploitations principales.

DEN T1 - Créations d'entreprises par secteur d'activité en 2010

	Ensemble	%	Taux de création
Ensemble	93	100,0	17,5
Industrie	5	5,4	9,3
Construction	12	12,9	14,1
Commerce, transports, services divers	69	74,2	20,8
dont commerce et réparation auto.	25	26,9	21,6
Administration publique, enseignement, santé, action sociale	7	7,5	11,7

Champ : activités marchandes hors agriculture.

Source : Insee, REE (Sirène).

DEN G1 - Évolution des créations d'entreprises


indice base 100 en 2006

— Territoire : ensemble
- - - Territoire : entreprises individuelles
— Zone de comparaison : ensemble
- - - Zone de comparaison : entreprises individuelles

Note de lecture : application du régime de l'auto-entrepreneur à partir du 1er janvier 2009.

Champ : activités marchandes hors agriculture.

Source : Insee, REE (Sirène).

DEN T2 - Créations d'entreprises individuelles par secteur d'activité en 2010

	Entreprises individuelles créées	dont auto-entrepreneurs	Part en % dans l'ensemble des créations	
			des entreprises individuelles	des auto-entrepreneurs
Ensemble	82	64	88,2	68,8
Industrie	2	c	40,0	c
Construction	10	7	83,3	58,3
Commerce, transports, services divers	63	51	91,3	73,9
dont commerce, réparation auto.	24	24	96,0	96,0
Administration publique, enseignement, santé, action sociale	7	c	100,0	c

Champ : activités marchandes hors agriculture.

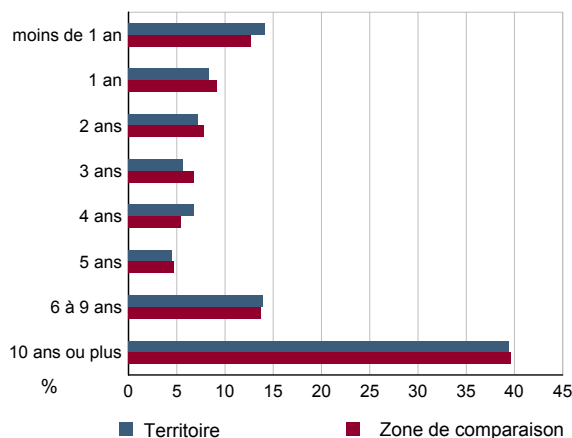
Source : Insee, REE (Sirène).

DEN T3 - Nombre d'entreprises par secteur d'activité au 1er janvier 2010

	Nombre	%
Ensemble	530	100,0
Industrie	54	10,2
Construction	85	16,0
Commerce, transports, services divers	331	62,5
dont commerce et réparation auto.	116	21,9
Administration publique, enseignement, santé, action sociale	60	11,3

Champ : activités marchandes hors agriculture.

Source : Insee, REE (Sirène).

DEN G2 - Âge des entreprises au 1er janvier 2010


Champ : activités marchandes hors agriculture.

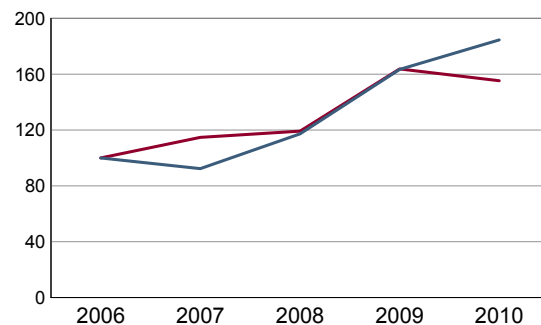
Source : Insee, REE (Sirène).

DEN T4 - Créations d'établissements par secteur d'activité en 2010

	Ensemble	%	Taux de création
Ensemble	96	100,0	17,2
Industrie	5	5,2	8,9
Construction	13	13,5	15,3
Commerce, transports, services divers	70	72,9	19,6
dont commerce et réparation auto.	26	27,1	20,2
Administration publique, enseignement, santé, action sociale	8	8,3	13,1

Champ : activités marchandes hors agriculture.

Source : Insee, REE (Sirène)

DEN G3 - Évolution des créations d'établissements


indice base 100 en 2006

— Territoire
— Zone de comparaison

Note de lecture : application du régime de l'auto-entrepreneur à partir du 1er janvier 2009.

Champ : activités marchandes hors agriculture.

Source : Insee, REE (Sirène).

DEN T5 - Nombre d'établissements par secteur d'activité au 1er janvier 2010

	Nombre	%
Ensemble	559	100,0
Industrie	56	10,0
Construction	85	15,2
Commerce, transports, services divers	357	63,9
dont commerce et réparation auto.	129	23,1
Administration publique, enseignement, santé, action sociale	61	10,9

Champ : activités marchandes hors agriculture.

Source : Insee, REE (Sirène).

CEN T1 - Établissements actifs par secteur d'activité au 31 décembre 2008

	Total	%	0 salarié	1 à 9 salarié(s)	10 à 19 salariés	20 à 49 salariés	50 salariés ou plus
Ensemble	814	100,0	682	118	5	7	2
Agriculture, sylviculture et pêche	249	30,6	233	11	0	5	0
Industrie	49	6,0	35	13	1	0	0
Construction	78	9,6	64	12	0	2	0
Commerce, transports et services divers	368	45,2	300	67	1	0	0
dont commerce, réparation auto	127	15,6	99	28	0	0	0
Administration publique, enseignement, santé, action sociale	70	8,6	50	15	3	0	2

Champ : ensemble des activités.

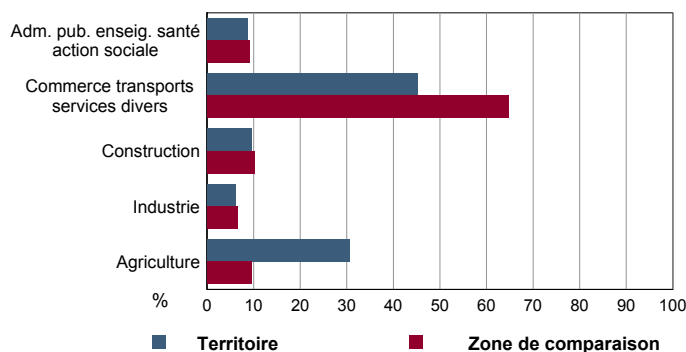
Source : Insee, CLAP.

CEN T2 - Postes salariés par secteur d'activité au 31 décembre 2008

	Total	%	1 à 9 salarié(s)	10 à 19 salariés	20 à 49 salariés	50 à 99 salariés	100 salariés ou plus
Ensemble	964	100,0	327	73	240	57	267
Agriculture, sylviculture et pêche	205	21,3	32	0	173	0	0
Industrie	46	4,8	32	14	0	0	0
Construction	103	10,7	36	0	67	0	0
Commerce, transports et services divers	209	21,7	191	18	0	0	0
dont commerce, réparation auto	91	9,4	91	0	0	0	0
Administration publique, enseignement, santé, action sociale	401	41,6	36	41	0	57	267

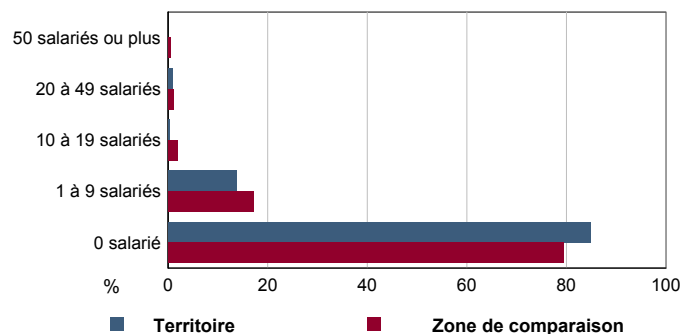
Champ : ensemble des activités.

Source : Insee, CLAP.

CEN G1 - Répartition des établissements actifs par secteur d'activité au 31 décembre 2008


Champ : ensemble des activités.

Source : Insee, CLAP.

CEN G2 - Répartition des établissements actifs par tranche d'effectif salarié au 31 décembre 2008


Champ : ensemble des activités.

Source : Insee, CLAP.

CEN T3 - Établissements selon les sphères de l'économie au 31 décembre 2008

	Nombre	%	Postes salariés	%
Ensemble	814	100,0	964	100,0
Sphère non présenteielle	419	51,5	263	27,3
dont domaine public	0	0,0	0	0,0
Sphère présenteielle	395	48,5	701	72,7
dont domaine public	12	3,0	380	54,2

Champ : ensemble des activités.

Source : Insee, CLAP.

CEN T4 - Entreprises (sièges sociaux actifs) par secteur d'activité au 31 décembre 2008

	Nombre	%
Ensemble	733	100,0
Agriculture, sylviculture et pêche	223	30,4
Industrie	47	6,4
Construction	78	10,6
Commerce, transports et sevice divers	328	44,7
dont commerce, réparation auto	110	15,0
Adm. pub., enseignement, santé, action sociale	57	7,8

Champ : ensemble des activités.

Source : Insee, CLAP.

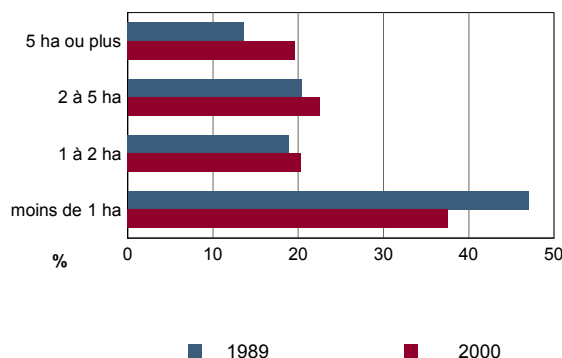
AGR T1D - Exploitations agricoles

	Nombre d'exploitations		SAU (1) moyenne (ha)	
	2000	1989	2000	1989
Toutes exploitations (2)	418	402	4	4

(1) : Superficie agricole utilisée

(2) : y compris les exploitations sans SAU

Source : AGRESTE, recensements agricoles 1989 et 2000

AGR G1D - Répartition des exploitations selon la taille


Source : AGRESTE, recensements agricoles 1989 et 2000

AGR T2D - Superficies agricoles

	Exploitations concernées		Superficie (ha)	
	2000	1989	2000	1989
SAU (1) des exploitations sièges	415	393	1 818	1 658
dont : bananes	61	82	345	160
canne à sucre	5	7	3	14
cultures légumières	189	154	179	79
Faire-valoir direct	378	376	1 314	1 560

(1) : Superficie agricole utilisée

Source : AGRESTE, recensements agricoles 1989 et 2000

AGR T3D - Cheptel

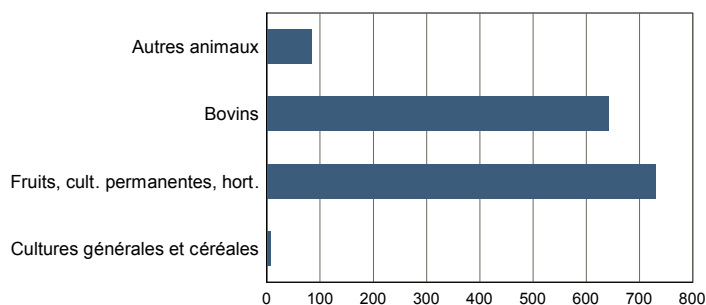
	Exploitations concernées		Effectif	
	2000	1989	2000	1989
Bovins	226	221	2 394	2 627
Porcins	102	161	1 161	501
Ovins	163	203	2 028	1 540
Caprins	78	101	810	716
Volailles	162	207	3 534	3 162

Source : AGRESTE, recensements agricoles 1989 et 2000

AGR T4D - Orientation technico-économique des exploitations en 2000

	Exploitations	Superficie agricole utilisée (ha)
	2000	2000
Ensemble	418	1 818
dont : cultures générales et céréales	4	7
fruits, cultures permanentes, hort.	140	730
bovins	109	642
autres animaux	57	84

Source : AGRESTE, recensement agricole 2000

AGR G2D - Répartition de la SAU selon l'orientation technico-économique en 2000


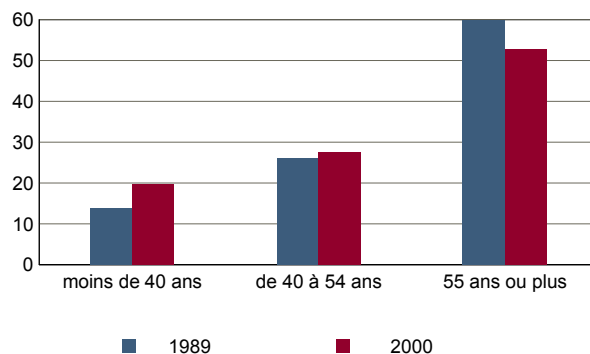
Source : AGRESTE, recensement agricole 2000

AGR T5D - Population - Main d'oeuvre

	2000	1989
Chefs d'exploitations et coexploitants	423	409
dont à temps complet	53	105
Population familiale active sur les exploitations	645	644
Unités de travail annuel (y.c. ETA-CUMA) (1)	560	nd
dont : UTA familiales	284	295
UTA salariées	276	31

 (1) : Entreprises de travaux agricoles (ETA),
Coopératives d'utilisation de matériel agricole (CUMA)

Source : AGRESTE, recensements agricoles 1989 et 2000

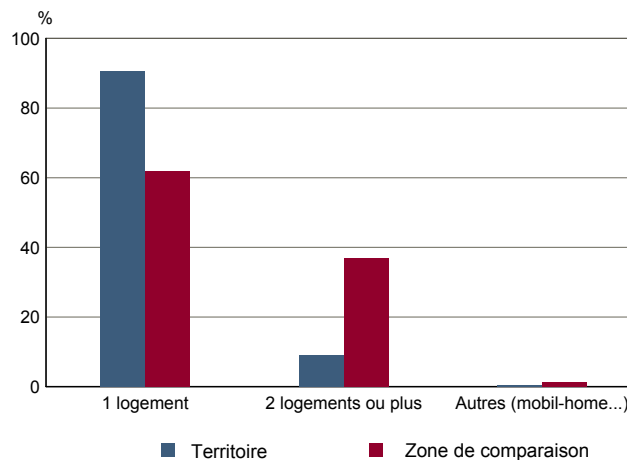
AGR G3D - Répartition des chefs d'exploitation et coexploitants selon leur âge


Source : AGRESTE, recensements agricoles 1989 et 2000

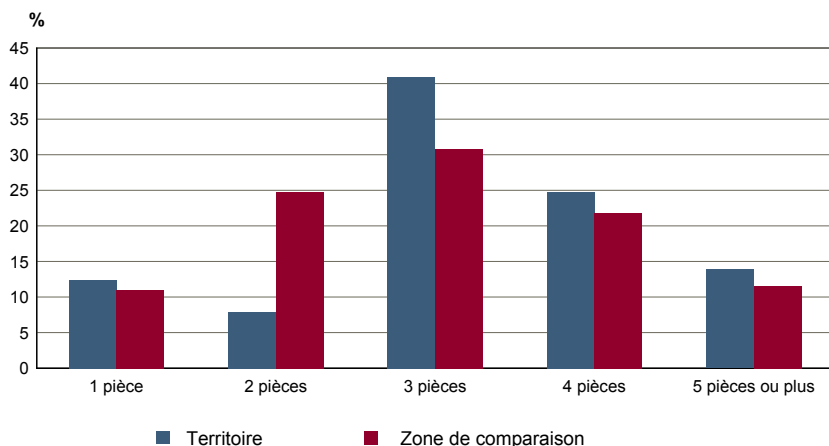
TOU T3 - Résidences secondaires en 2007 selon la période d'achèvement

	Nombre	%
Ensemble des logements	4 733	100,0
dont résidences secondaires	416	8,8
Résidences secondaires construites avant 2005	357	100,0
Avant 1949	14	4,1
De 1949 à 1974	76	21,4
De 1975 à 1989	148	41,4
De 1990 à 2004	118	33,0

Source : Insee, RP2007 exploitation principale.

TOU G3 - Répartition en 2007 des résidences secondaires selon le nombre de logements


Source : Insee, RP2007 exploitation principale.

TOU G2 - Répartition en 2007 des résidences secondaires selon le nombre de pièces


Source : Insee, RP2007 exploitation principale.